



13 febbraio 2018

Martedì Salute

Lo scompenso cardiaco

Cause e sintomi - Terapie farmacologiche e non
Modelli di gestione di una patologia acuta e cronica

P. Noussan G. Boccuzzi A. De Salvia P. Sbarra

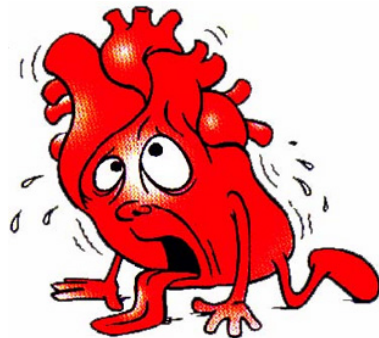
CARDIOLOGIA – OSPEDALE SAN GIOVANNI BOSCO





COSA SIGNIFICA SCOMPENSO?

Lo scompenso cardiaco è una condizione caratterizzata dall'incapacità del cuore a pompare sangue in quantità adeguata alle richieste dell'organismo ovvero a provvedere all'apporto di ossigeno e di principi nutritivi.



Lo scompenso cardiaco e' un problema di salute pubblica importante ed in crescita



INCIDENZA⁴⁻⁶
(nuovi casi per 100.000 per anno)



CRESCITA⁸

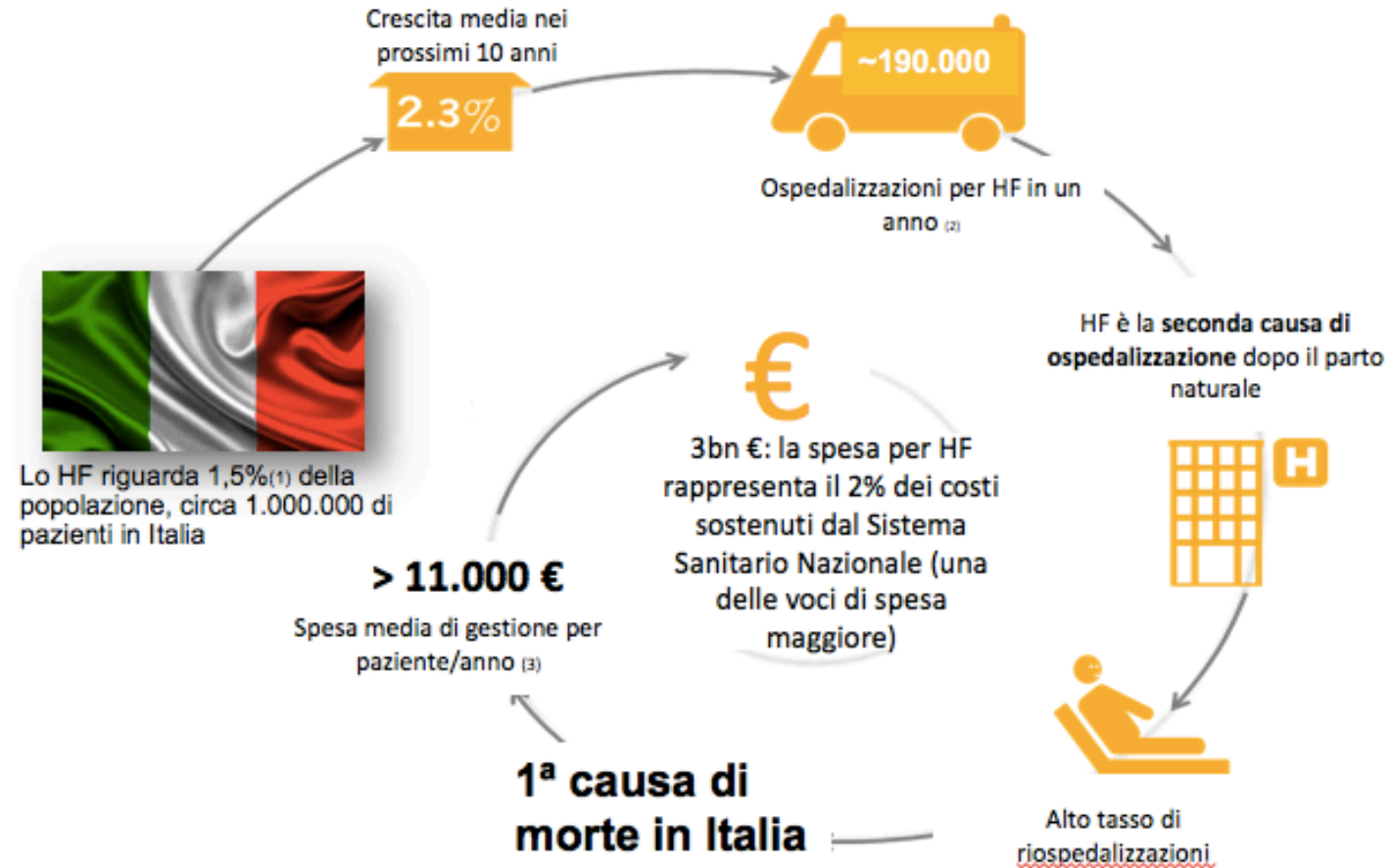


~1 su 5 persone di età >40 anni svilupperanno HF nel corso della loro vita^{3,4}



ASL
CITTÀ DI TORINO

Lo scompenso cardiaco cronico e' uno dei maggiori problemi sanitari



E' IMPORTANTE.....

- ❖ Conoscere e correggere le possibili cause di scompenso cardiaco
- ❖ Individuare precocemente segni e sintomi
- ❖ Impostare una terapia adeguata ed ottimale
- ❖ Ridurre le ospedalizzazioni attraverso una attenta aderenza alla terapia e allo stile di vita consigliato
- ❖ Ridurre le ospedalizzazioni attraverso controlli medici regolari (medico curante , cardiologo) ed infermieristici : **“rete per lo scompenso “**
- ❖ Individuare per ogni singolo paziente quando siano necessari strumenti non farmacologici per la diagnosi ed il trattamento dello scompenso cardiaco avanzato

Le cause dello scompenso cardiaco

- **Pressione alta (ipertensione arteriosa)**



- **Malattia delle coronarie (infarto)**



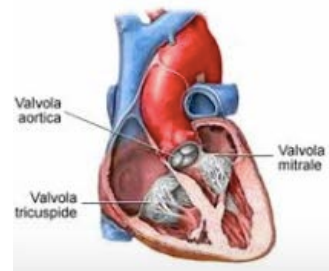
- **Malattie del muscolo cardiaco (ereditarie, da virus)**



- **Sostanze tossiche (alcolici, chemioterapia, stupefacenti)**



- **Malattie delle valvole cardiache**



- **Insufficienza renale**

- **Malattie genetiche – malattie rare (es amiloidosi ..)**



I sintomi dello scompenso cardiaco

DISPNEA "fame d'aria"

Durante lo svolgimento delle attività quotidiane



In posizione sdraiata dormendo

PERDITA DI APPETITO



STANCHEZZA perché il sangue che circola è povero di ossigeno

AUMENTO DI PESO



TACHICARDIA battito accelerato



GONFIORE a caviglie, gambe, addome



Minzione frequente



Come si fa diagnosi di scompenso

- ❖ Anamnesi (conoscere la storia clinica del paziente)
- ❖ Visita – esami ematochimici
- ❖ Elettrocardiogramma
- ❖ Radiografia del torace
- ❖ Ecocardiogramma
- ❖ Coronarografia / TAC coronarie
- ❖ Risonanza cardiaca
- ❖ Analisi genetiche



Terapia medica

Terapia elettrica



Co

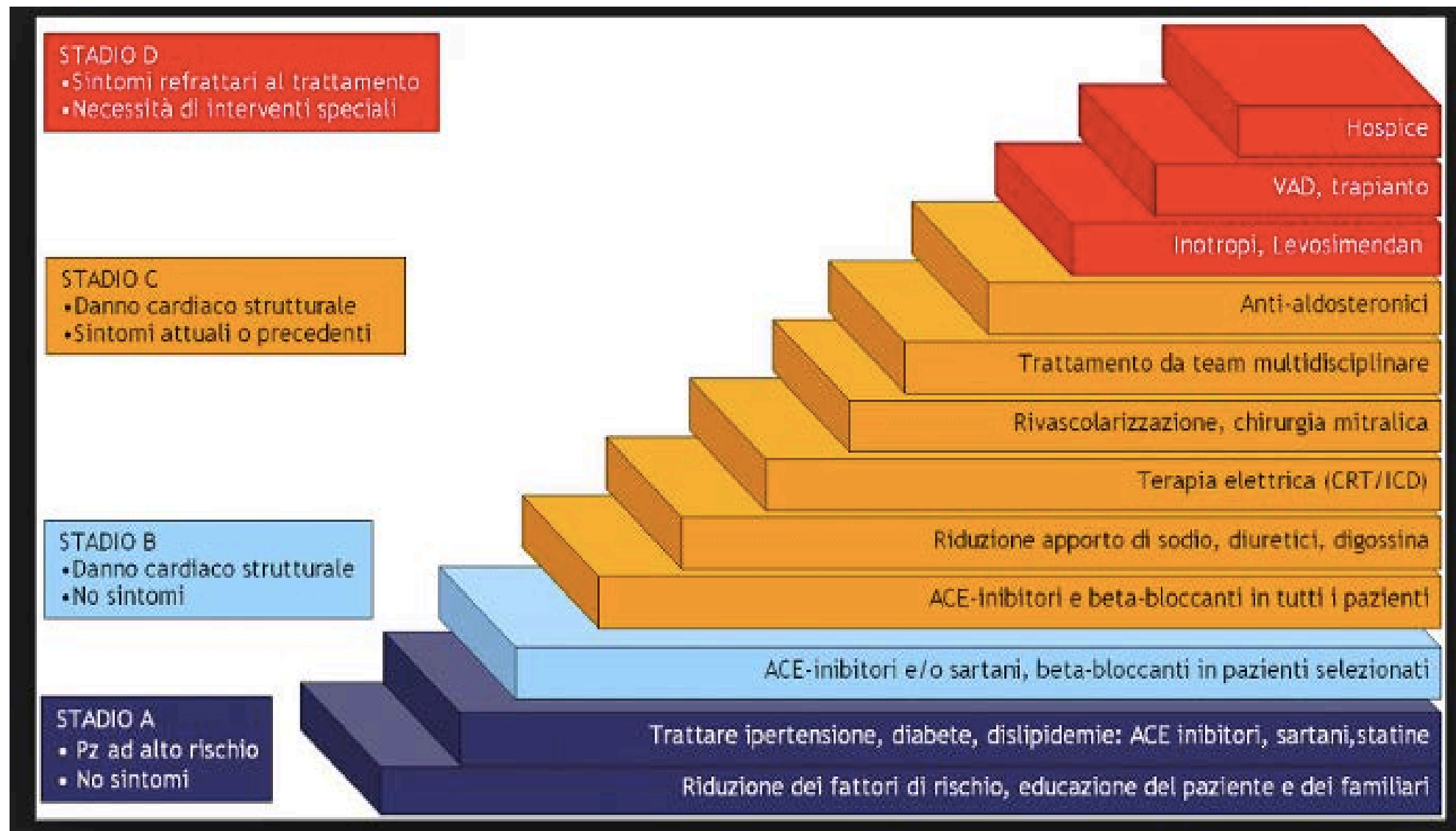
so ?

Angioplastic
By pass

i valvolari

Trapianto cuore – assistenza ventricolare

I 4 STADI DELLO SCOMPENSO





Domande x interventi

Dr Sbarra

- ❖ quali gli i punti di forza della terapia medica e come funzionano i farmaci nello scompenso
- ❖ questa e' la terapia classica che conosciamo ed utilizziamo da molti anni , ci sono delle novita' .
- ❖ La ricerca medica dove sta andando ? Cellule staminali ad esempio?

Dr De Salvia

- ❖ cosa significa terapia elettrica dello scompenso ? E' uno shock che si da al cuore o intendiamo inserire un pace maker di quelli che si utilizzano quando si sviene ?
- ❖ Cpmc si vive con il defibrillatore ?

Dr Boccuzzi

- ❖ Tra gli strumenti diagnostici per capire se la causa dello scompenso e' la malattia coronarica (70-80% dei casi) c'e la coronarografia : vuoi spiegarci in cosa consiste e cosa ci aspettiamo
- ❖ Abbiamo parlato di correzione dei vizi valvolari vale a dire sostituire o magari fare la plastica di una valvola ad opera del cardiocirurgo . Ma un emodinamista come tu sei cosa puo' fare per trattare alcune patologie delle valvole che causano scompenso(Sao e Im) esoprattutto quando il paziente e' anziano ed a piu' elevato rischio chirurgico?

Alcool : 1 dose standard (1 drink) = 14 g
alcool x 7 . Dose elevata > 14 / settimana

- 1 bicc vino (150 cc) 10% +12 g . Se al 13% = 16 g. 1 bicc da acqua (200 cc) allora 16 g se 10%, 21 g se 13%
- Birra : 1 lattina di birra a gradazione elevata = 21 g
- Liquori e aperitivi
- 1 bicc (30 cc) max 18 g
- 1 bicc piccolo (100cc) : se aperitivo 14 g , se liquore es infuso di erbe 56 g



Educazione Prevenzione
e Salute

Associazione Educazione Prevenzione e Salute