

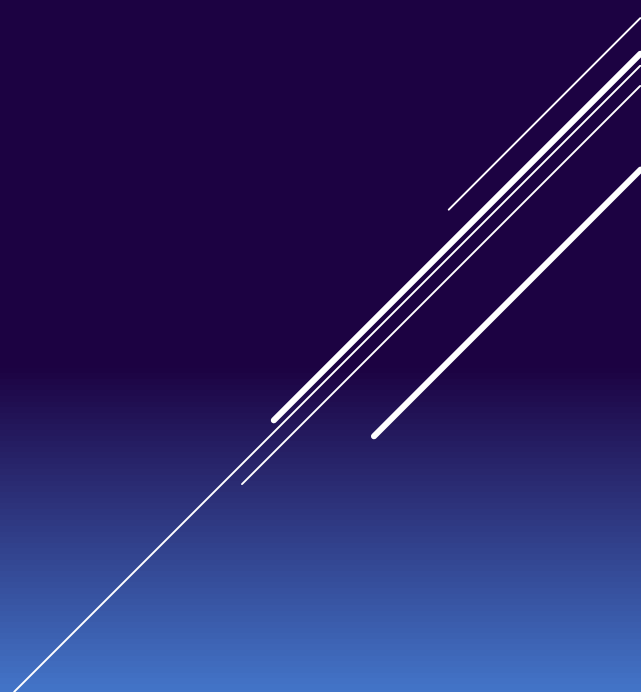
*Dott. Enrico Caruzzo*

*Responsabile Servizio di Cardiologia*

*Casa di Cura Fornaca      Torino*

# **FIBRILLAZIONE ATRIALE**

**(MEGLIO PREVENIRE L'ICTUS OGGI CHE TRATTARLO DOMANI)**

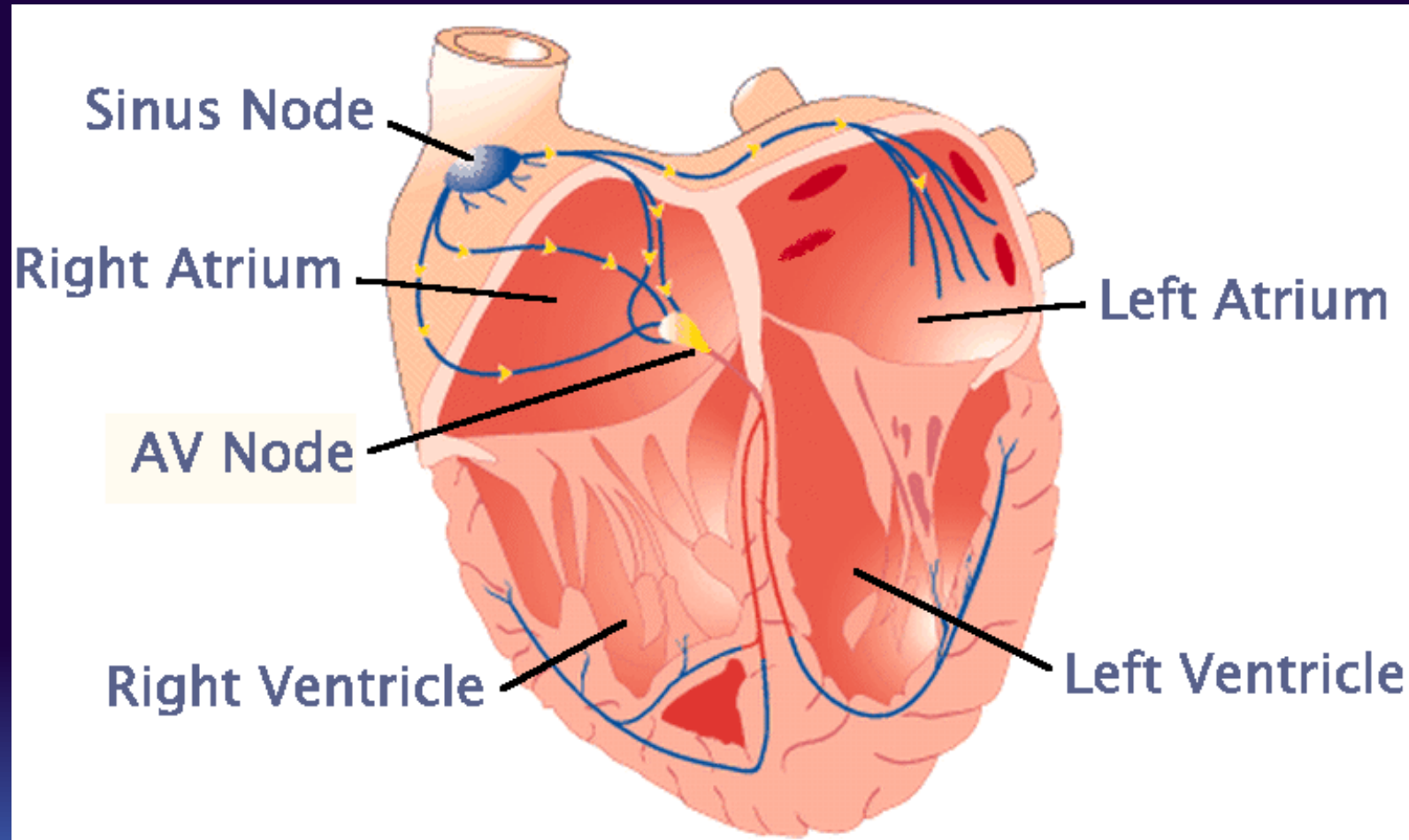


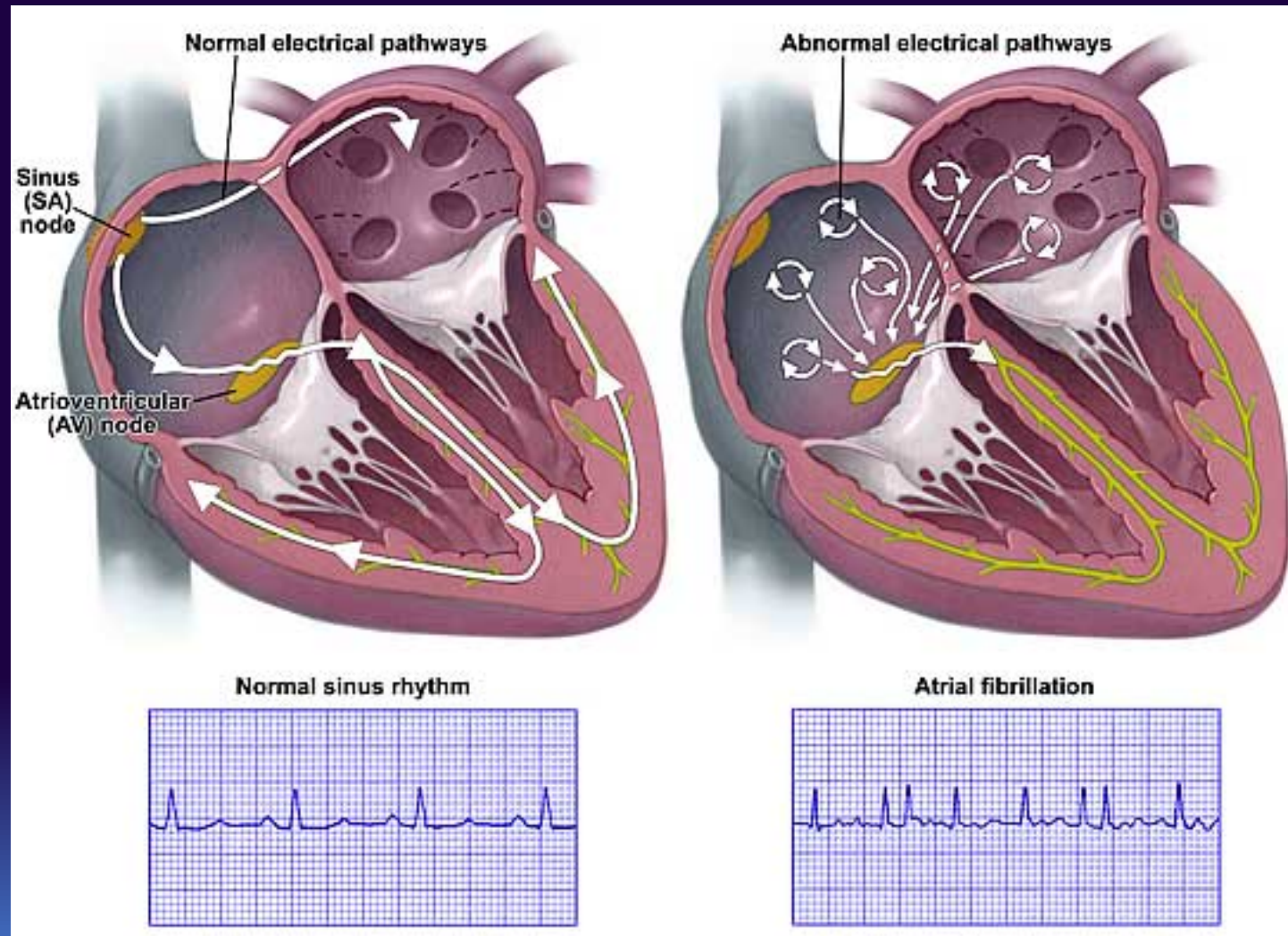
## EPIDEMIOLOGIA

La fibrillazione atriale (F.A.) è l'aritmia sostenuta più frequente nella pratica clinica.

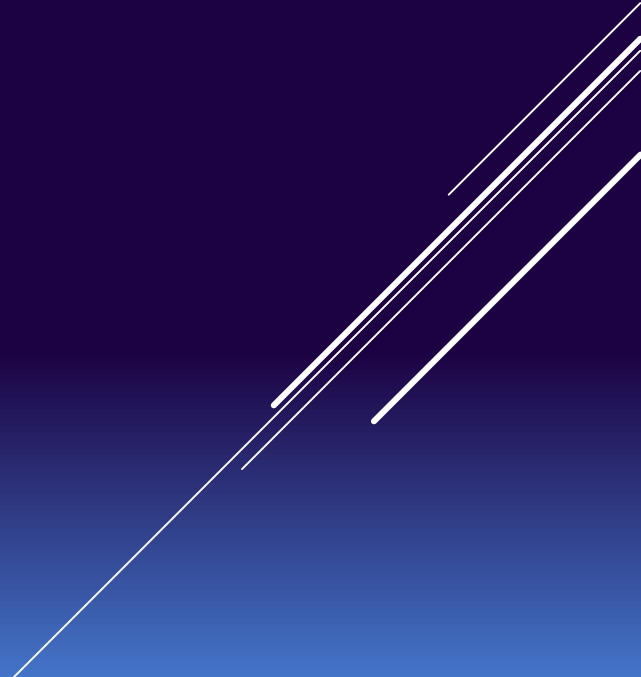
Colpisce circa l'1-2% della popolazione generale nei paesi occidentali.

Ha una incidenza che varia in relazione alla fascia di età (< 1% sotto i 50 anni, > 10% sopra gli 80 anni)






## FIBRILLAZIONE ATRIALE: SINTOMI

- PALPITAZIONI (78%)
  - AFFATICABILITA' (69%)
  - DISPNEA (68%)
  - ASSENTI SINTOMI
- 

LA **FIBRILLAZIONE ATRIALE** PUÒ ESSERE FAVORITA DA UNA PATOLOGIA CARDIACA (IPERTENSIONE, ISCHEMIA, SCOMPENSO...) O NON CARDIACA (IPERTIROIDISMO) O PUÒ ESSERE ISOLATA (FA IN CUORE SANO)

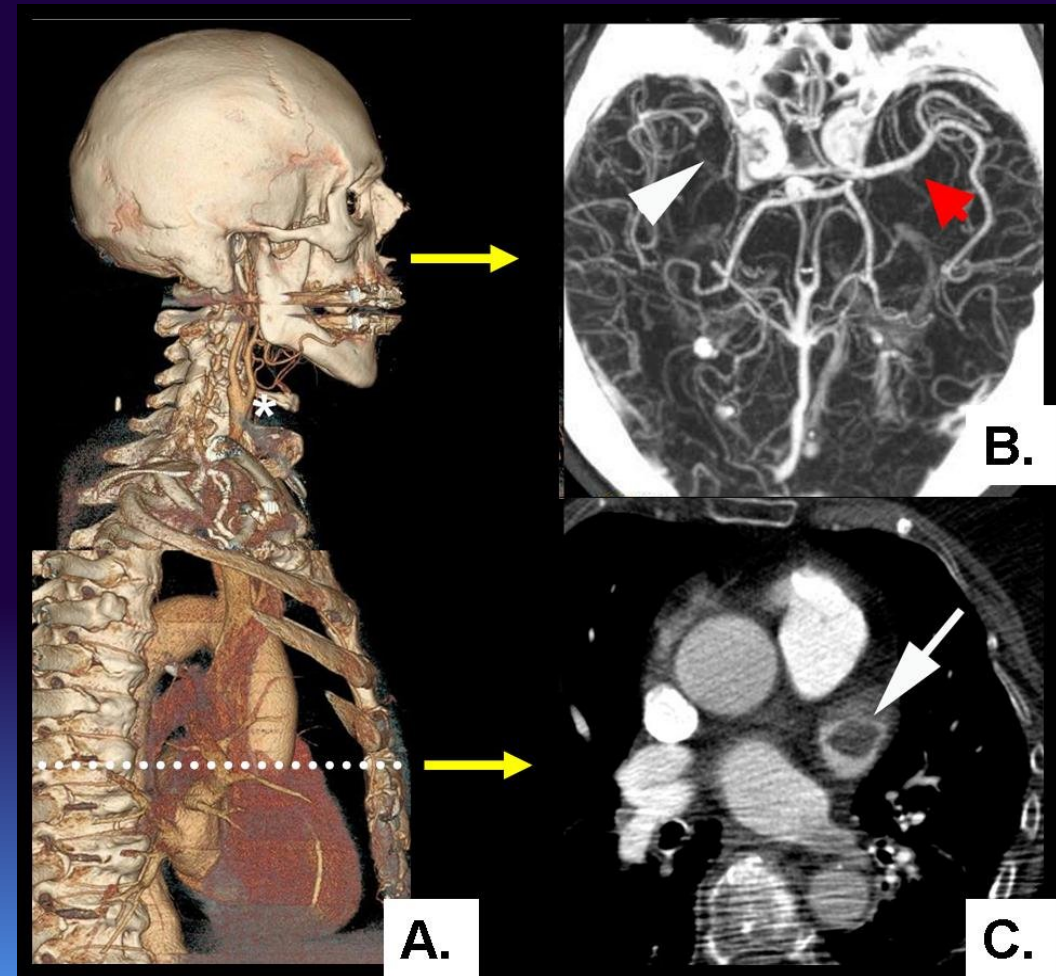
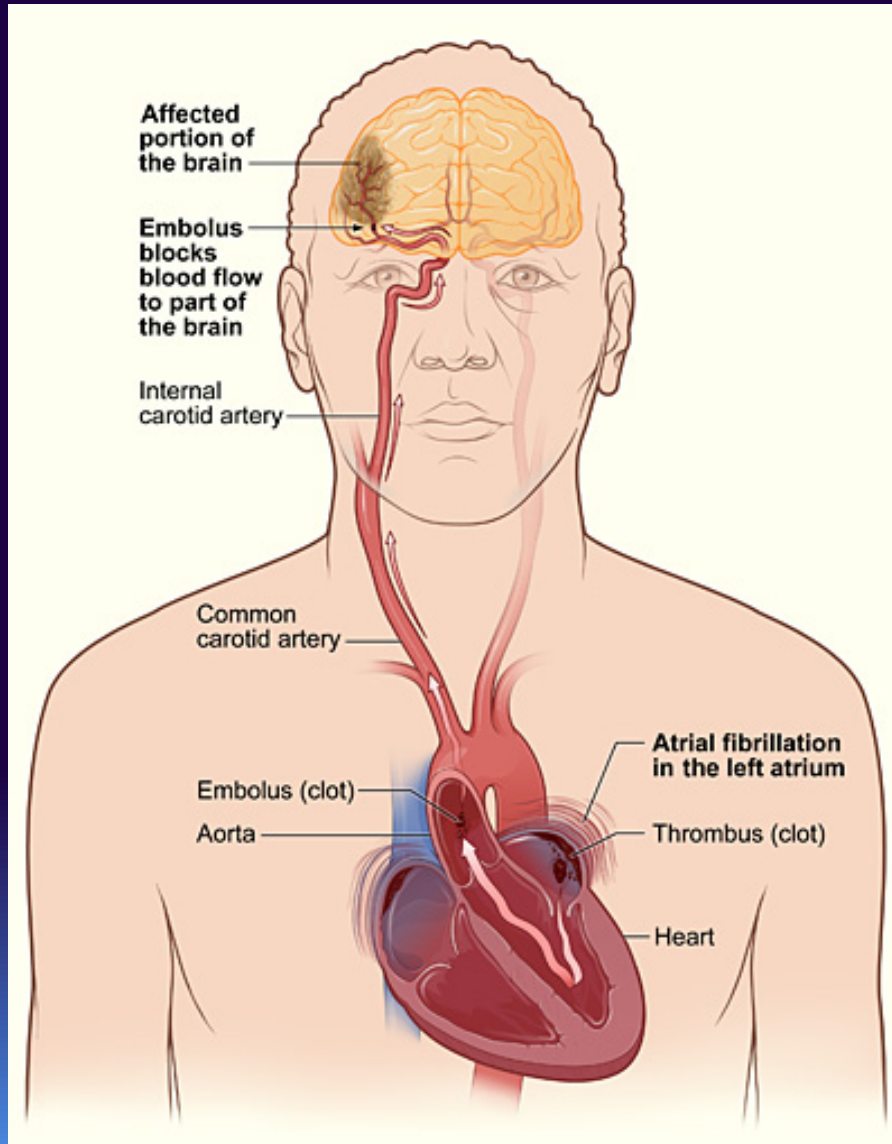


LA **FIBRILLAZIONE ATRIALE** DOPO UN PRIMO EPISODIO  
TENDE SEMPRE A RECIDIVARE

PUO' PRESENTARSI IN FORMA PAROSSISTICA O PERSISTENTE



## FIBRILLAZIONE ATRIALE: RISCHIO DI ICTUS





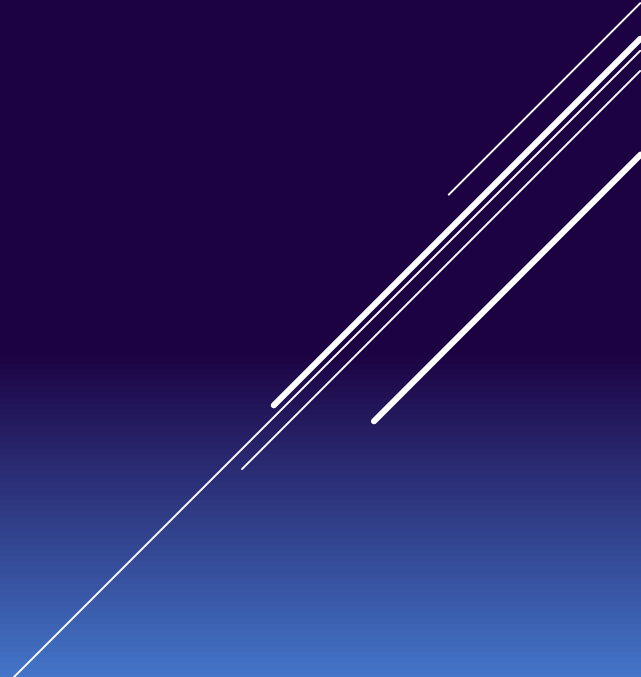
## FIBRILLAZIONE ATRIALE: RISCHIO DI ICTUS

- La FA comporta una condizione pro-trombotica
- Il rischio di ictus è lo stesso indipendentemente dal fatto che il paziente sia affetto da forma parossistica o persistente
- Lo stroke cardioembolico presenta una mortalità a 30 giorni del 25%
- L'ictus correlato alla FA comporta una mortalità di ~50% a 1 anno

# FIBRILLAZIONE ATRIALE: DIAGNOSI



## FIBRILLAZIONE ATRIALE: DIAGNOSI

- ELETTROCARDIOGRAMMA BASALE
  - HOLTER ECG 24 ORE
  - HOLTER ECG 48 ORE
  - HOLTER ECG SETTIMANALE
  - CARDIOBIP
  - LOOP RECORDER
- 
- A decorative graphic consisting of several parallel white lines of varying lengths, slanted upwards from left to right, located in the bottom right corner of the slide.

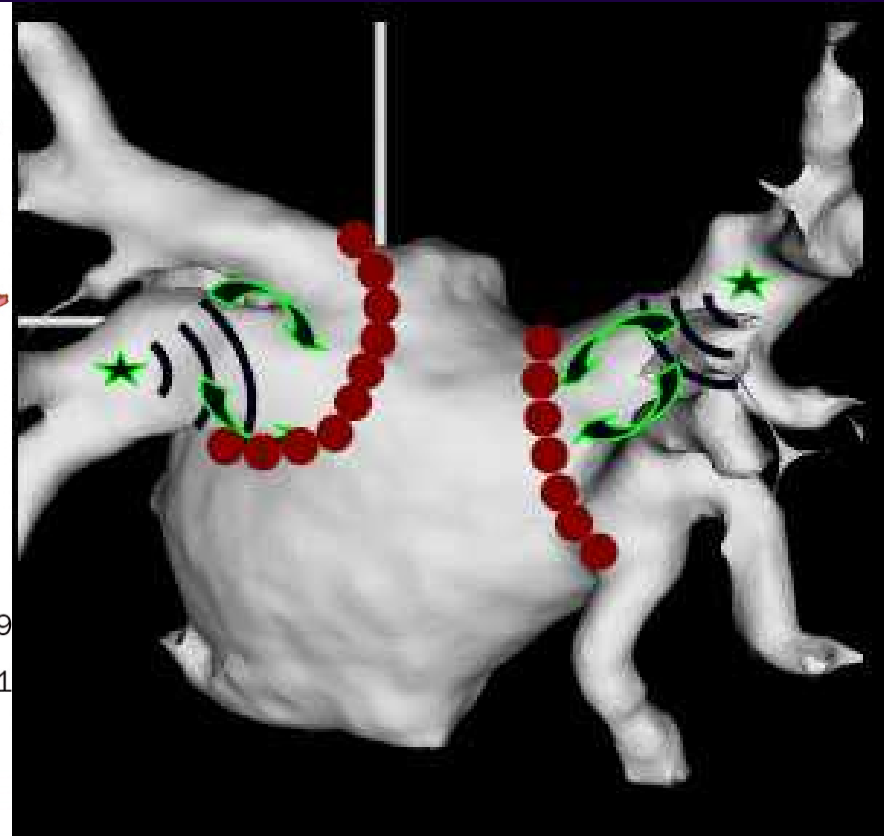
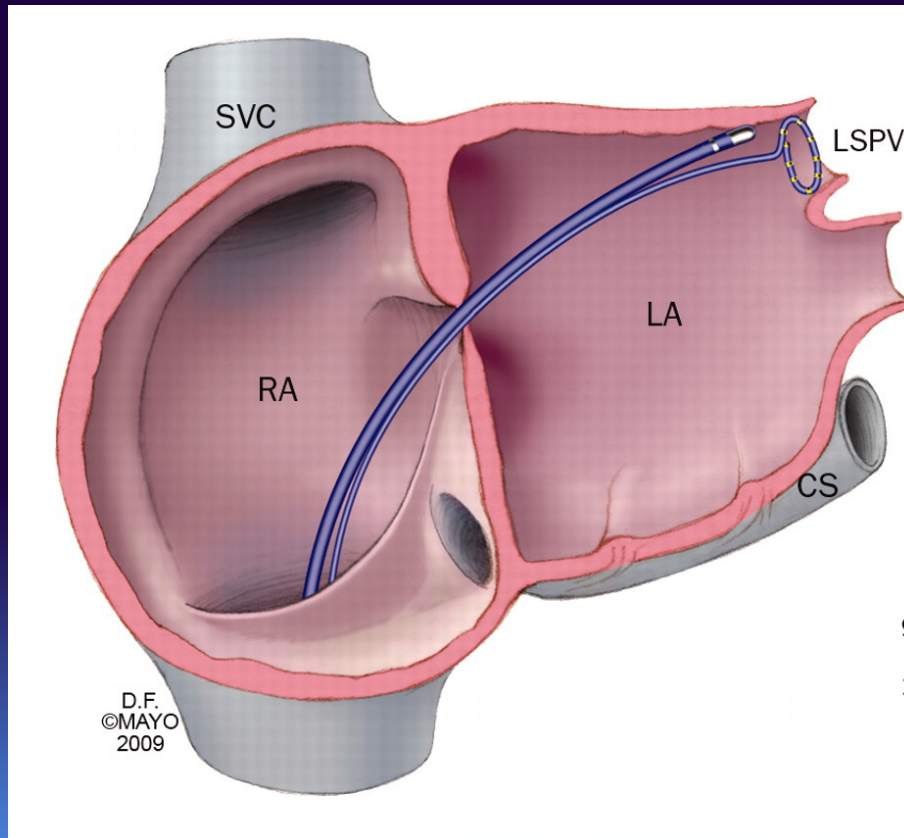
## FIBRILLAZIONE ATRIALE: VALUTAZIONE RISCHIO ICTUS

Risk Factors	Score	CHA2DS2-VASc score	Stroke Risk per Year
Congestive Heart Failure/LV dysfunction	1	0	0%
		1	1.3%
Hypertension	1	2	2.2%
Age $\geq$ 75 years	2	3	3.2%
Diabetes Mellitus	1	4	4.0%
Stroke/TIA/Thromboembolism	2	5	6.7%
Vascular Disease	1	6	9.8%
Age 65 – 74	1	7	9.6%
Female	1	8	6.7%
<b>Total</b>	<b>9</b>	<b>9</b>	<b>15.2%</b>

# FIBRILLAZIONE ATRIALE: TRATTAMENTO

- PROFILASSI ANTITROMBOTICA
  - TERAPIA PER CONTROLLO DELLA FREQUENZA CARDIACA
  - TERAPIA PER RIPRISTINO E CONTROLLO DEL RITMO
- 

# FIBRILLAZIONE ATRIALE: ABLAZIONE



**GRAZIE PER L'ATTENZIONE**

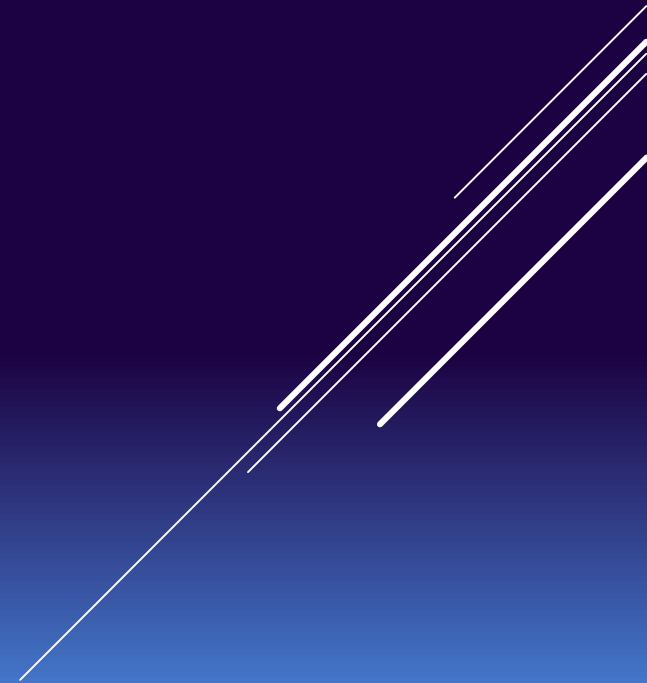


*Dott. Enrico Caruzzo*

*Responsabile Servizio di Cardiologia*

*Casa di Cura Fornaca*

*Torino*





*Dott. Enrico Caruzzo*

*Responsabile Servizio di Cardiologia*

*Casa di Cura Fornaca*

*Torino*

