

La cataratta. Dalle cause alla cura

Dott.ssa Elena BOERO

Oculista Humanitas Cellini e Centro Medico San Luca

HUMANITAS
CELLINI

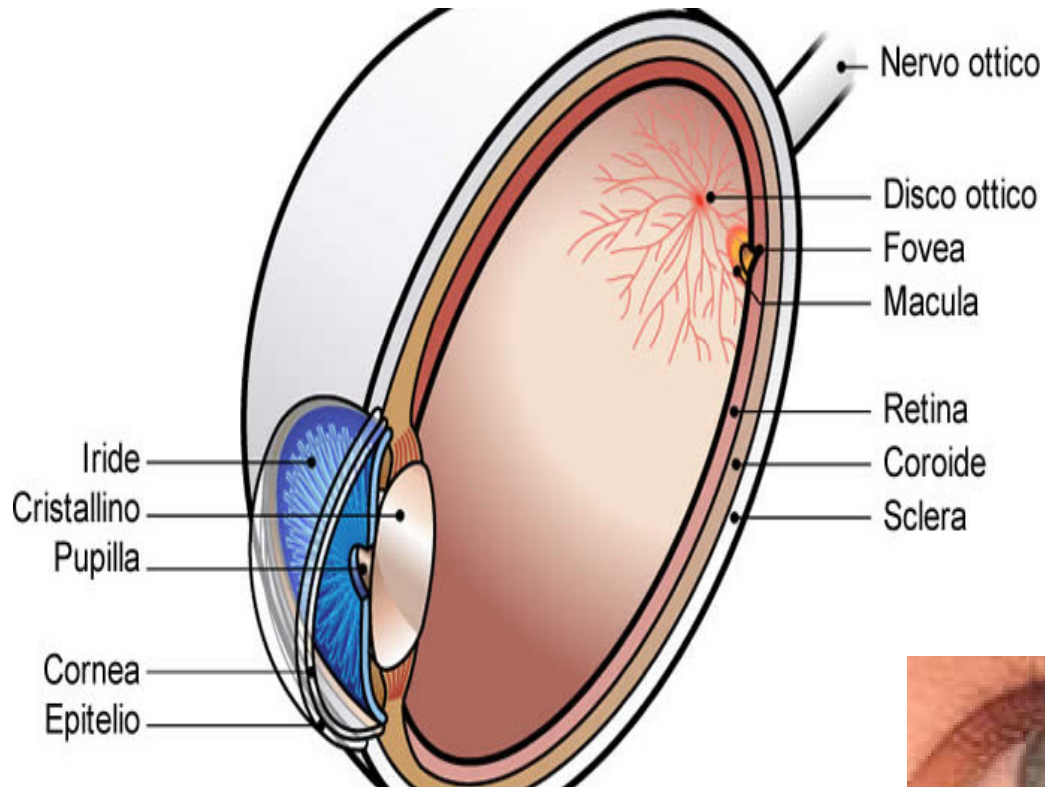
HUMANITAS
MEDICAL CARE

CENTRO MEDICO SAN LUCA

LA CATARATTA



Per cataratta si intende qualsiasi opacità del cristallino che penalizzi la vista

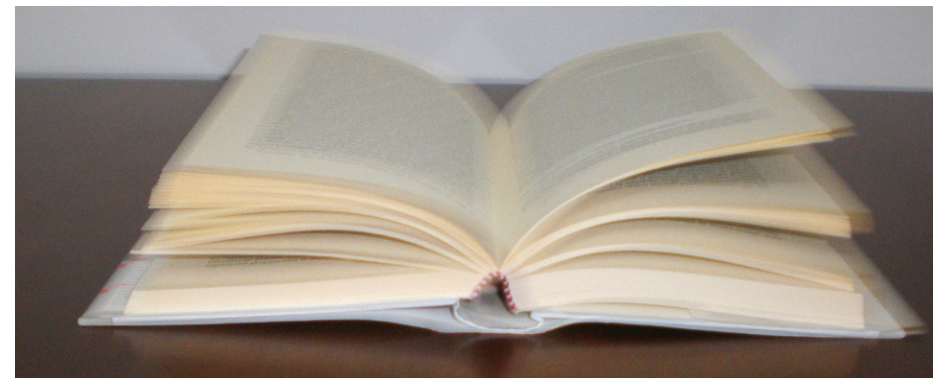


CAUSE

- invecchiamento
- traumi
- esposizione ai raggi uv
- patologie oftalmiche
- patologie sistemiche
- congenite

SINTOMI

- visione ofuscata
- visione sdoppiata
- ipersensibilità alla luce
- percezione meno vivida dei colori
- continui cambiamenti degli occhiali



DIAGNOSI

- la diagnosi viene effettuata durante la visita specialistica.
- vengono valutate tutte le strutture oculari per indagare l'eventuale presenza di altre alterazioni che influenzino la vista.

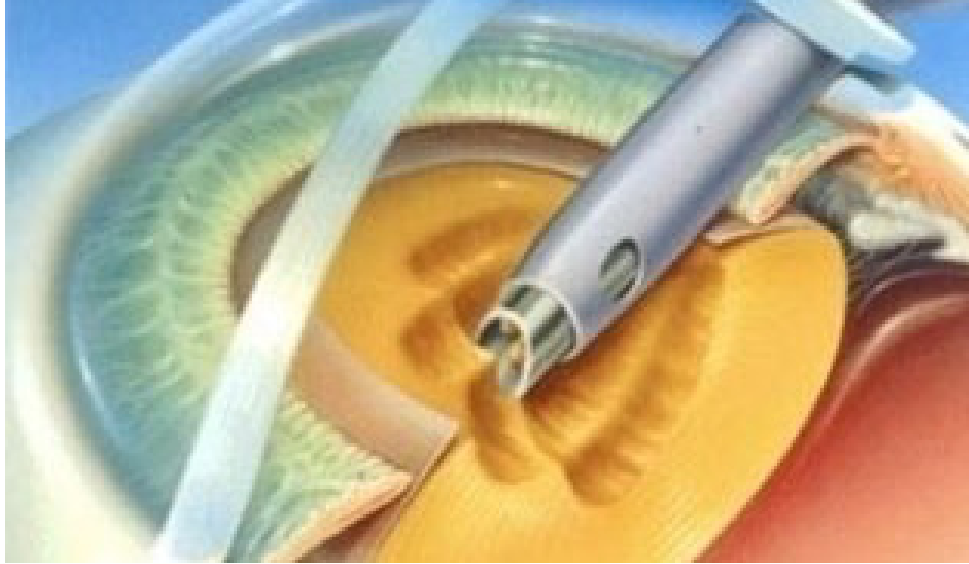


TRATTAMENTO

L'unico trattamento attualmente disponibile consiste nell'asportazione chirurgica del cristallino e nell'introduzione di una lente artificiale.



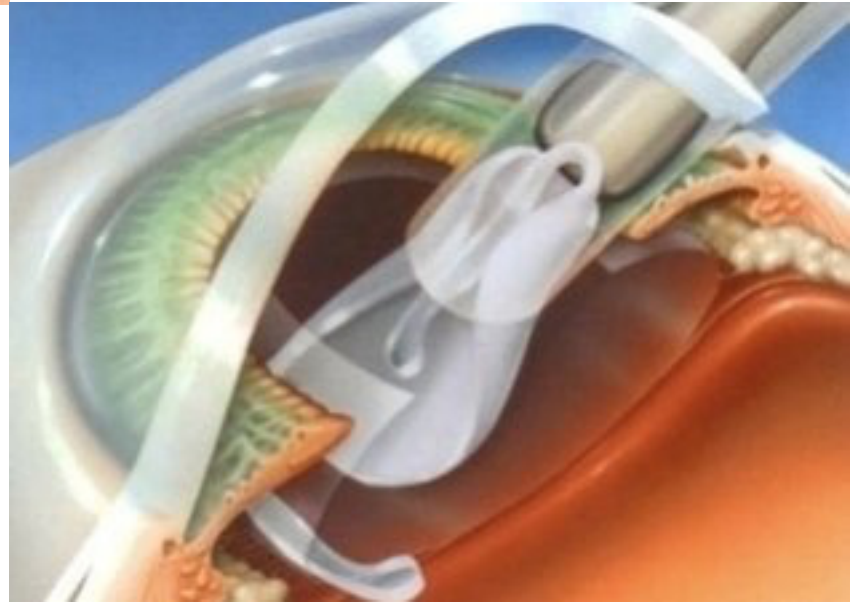
TRATTAMENTO



Facoemulsificazione:

frantumazione del cristallino mediante ultrasuoni e sua aspirazione.

La capsula del cristallino viene lasciata in sede poiché serve da supporto per la lente artificiale.



Al termine della facoemulsificazione viene impiantata una lente artificiale (IOL: Intra Ocular Lens).

Le IOL usate attualmente sono pieghevoli e questo consente di inserirle attraverso microincisioni.

TRATTAMENTO

- Il potere del cristallino artificiale viene scelto in base alla refrazione desiderata e viene calcolato sulla base di alcuni parametri dell'occhio del paziente tra cui la dimensione del bulbo oculare.
- abbiamo a disposizione cristallini artificiali monofocali, multifocali e torici.



TRATTAMENTO

- anestesia locale (topica, con gocce anestetiche oppure peribulbare, mediante iniezione di anestetico).
- intervento svolto in regime ambulatoriale, non è necessaria solitamente alcuna ospedalizzazione.



POSTOPERATORIO

Nel mese successivo all'intervento il paziente dovrà:

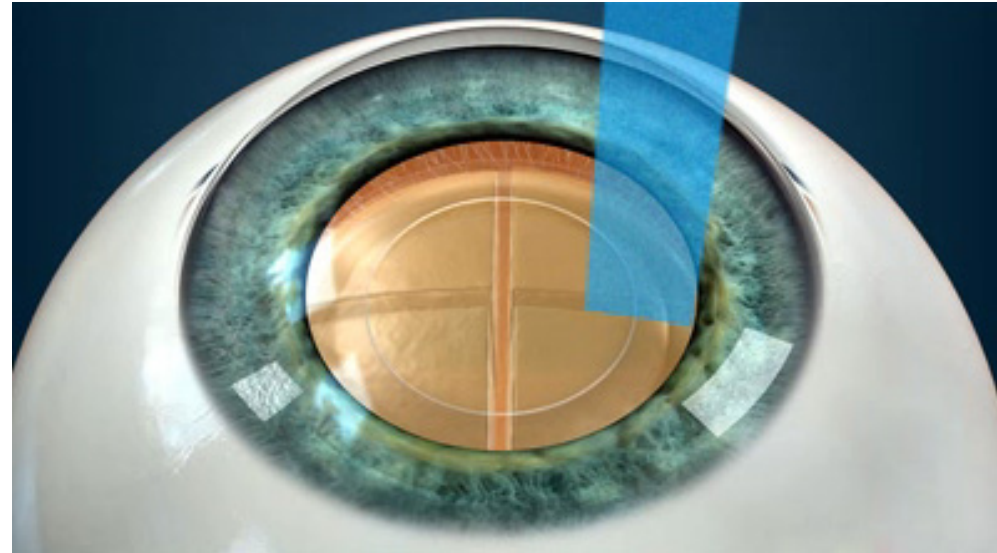
- evitare di sfregare l'occhio
- utilizzare occhiali da sole (per via dell'ipersensibilità alla luce, in genere transitoria)
- evitare sforzi fisici ed attività in ambienti polverosi
- sottoporsi ai controlli stabiliti dal medico
- instillare con regolarità i colliri prescritti, poichè il rischio di infezione nel mese successivo all'intervento è molto elevato.
- Sensazione di corpo estraneo, lacrimazione, fotofobia e talvolta cefalea possono essere presenti nel postoperatorio.

COMPLICANZE

- l'intervento chirurgico più effettuato al mondo
- rischi intraoperatori valutati intorno allo 0,01% circa
- rottura intraoperatoria della capsula del cristallino e in alcuni casi impossibilità di inserire la IOL e necessità di intervenire in un secondo tempo.
- aumento della pressione oculare nel postoperatorio
- infezioni
- reazione infiammatoria
- edema maculare
- distacco di retina
- emorragia intraoperatoria profonda
- alterazioni corneali
- ptosi palpebrale
- cataratta secondaria

FEMTOLASER

- consente di sostituire alcuni dei passaggi eseguiti manualmente
- maggior ripetibilità e precisione
- non elimina la fase manuale di facoemulsificazione del cristallino
- disponibile per ora solamente presso pochi centri privati



GRAZIE!



HUMANITAS
CELLINI

HUMANITAS
MEDICAL CARE

CENTRO MEDICO SAN LUCA